

DOSSIER

JORDI QUIMERA

DELIRIS
IMPOSSIBLES



Direcció: NONA ASENSIO



DELIRIS IMPOSSIBLES

Deliris Impossibles és l'espectacle de mitjà format adaptable a tots els espais de **Jordi Quimera**. Combina efectes visuals amb jocs de mentalisme de molt alt impacte.

Un espectacle molt divertit on la màgia deixarà sense alè al públic.

SINOPSI

Deliris Impossibles llança a un **Jordi Quimera** descarat i picant al cor de la sala amb la intenció de sorprendre i provocar.

Màgia d'escena, escapisme, mentalisme i molt humor en un còctel explosiu que sorprendrà fins als més atrevits!



LES DADES

Format: Interior / Exterior

Gènere: Il·lusionisme.

Públic: Per a tots els públics.

Durada: 65 min.

Idioma: Català i castellà.





L'IL·LUSIONISTA

JORDI QUIMERA

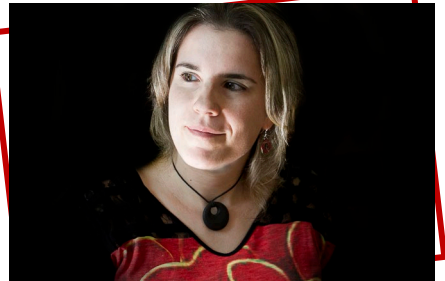
En Jordi neix en el si d'una família convencional, però de ben petit ja es veu que ell no ho és, és l'ovella... verda?

Apassionat de la sensibilitat de Charles Chaplin, l'enginy verbal de Groucho Marx i el desvergonyiment de Mel Brooks; neix un artista que veu el món amb ironia i il·lusió.

Format com a productor d'espectacles, ràdio i tv. L'any 2009 puja per primera vegada a un escenari, però des del 1998 col·labora en l'organització de diverses activitats culturals i escèniques des de la seva ciutat, Rubí.

S'especialitza en la màgia d'escena i les grans il·lusions, sota la influència dels seus mestres, intentant aportar la seva mirada del món a través de les màgies que representa.

La seva màgia no té floritures, és directa i d'alt impacte. La seva personalitat és enèrgica i carismàtica sota una mirada ingènua i un pèl esbojarrada. Els seus espectacles són enlluernadors, però sobretot, desprenen humanitat. Perquè en Jordi, en definitiva, és una persona humana que fa màgia.



LA DIRECTORA

NONA ASENSIO

La Nona adolescent té una vida rutinària fins que per casualitat es troba asseguda a la butaca d'un teatre on davant se li planta l'Àngel Pavlovsky. A partir d'aquell moment, la vida de la Nona ja no tornarà a ser la mateixa.

S'apassiona pel món de l'escena, i hiperactiva de mena, es forma en gairebé totes les branques, tant dins com fora de l'escenari. Comença treballant al Teatreneu com a tècnica i regidora, on coincideix amb artistes que li deixen empremta com Jango Edwards, Jordi Dauder, Pep Anton Muñoz, o Rosa Novell, entre d'altres. Posteriorment, la fitxa el Mag Lari com a regidora d'escena, on aprèn a tenir una visió global de l'escena. Inquieta com és, descobreix que el que realment l'apassiona és la direcció, per la qual cosa decideix marxar a Astúries per obrir horitzó on es llicencia en Direcció d'escena i dramaturgia a l'Esad de Gijón. En tornar a Catalunya, comença a dirigir les seves pròpies obres i acaba estrenant un espectacle familiar al festival Grec de Barcelona. Actualment, s'està formant en animació 3D i entorns interactius.

La Nona és una professional polivalent, amb una mirada escènica personal i particular i una obsessió insana per l'espectacle. En resum, és una persona adorablement inaguantable.

L'EQUIP

Una creació de Jordi Barbudo i Nona Asensio.

Il·lusionista: **Jordi Quimera**

Direcció artística: **Nona Asensio**

Il·luminació: **Nona Asensio**

Espai sonor: **Jordi Barbudo i Nona Asensio**

Fotografia: **LoiraGM**

Agraïments:

Patronat Municipal de Cultura de Vilanova del Vallès

NECESSITATS TÈCNIQUES

Dimensions mínimes espai escènic:

- Amplada boca: 4 m
- Fons d'escena: 4 m

Il·luminació:

- Es realitza una implementació a mida de l'espai.

Àudio:

- Equip de P.A amb caixes de potència adequades a la sala.
- Taula de mesclades amb equalitzador (amb entrada RCA o Jack Estèreo) per connectar un ordinador a la mateixa pàgina que la microfonia.

Càrrega i descàrrega:

- Espai on descarregar el material al lloc on començarà l'actuació per tal de poder fer el muntatge.
- Després de descarregar es necessita un lloc on aparcar un cotxe el més a prop possible del lloc de càrrega i descàrrega.

Horaris:

- Durada d'espectacle: 65 min.
- Temps de muntatge: 90 min.*
- Temps de desmuntatge: 1 h

** Si es realitza una implementació de llums, cal ampliar el temps de muntatge preveient una mínima programació dels focus.*

** Disposem d'equip d'àudio i llums bàsic (1.000W de so + 2 barres de 4 focus leds), inclòs en el preu en el cas que sigui necessari.*





Jordi Barbudo Lario |
jordi@jordiquimera.com

Carrer Bilbao, 1 local – Rubí (Barcelona)
www.jordiquimera.com

| Tel. 625 094 799